

Serviço de Informação ao Cidadão – SIC
Relatório Estatístico dos Pedidos de Acesso à Informação

Maio de 2017

PEDIDOS INICIAIS

No mês de maio de 2017 foi registrado 1 pedido inicial de acesso à informação, no âmbito do Secretaria de Estado da mulher e dos direitos humanos, via Serviço de Informação ao Cidadão – SIC.

Características dos Solicitantes

- **Tipo de Pessoa**
 - Dentre o total de pedidos, 1 foi realizados por pessoa física



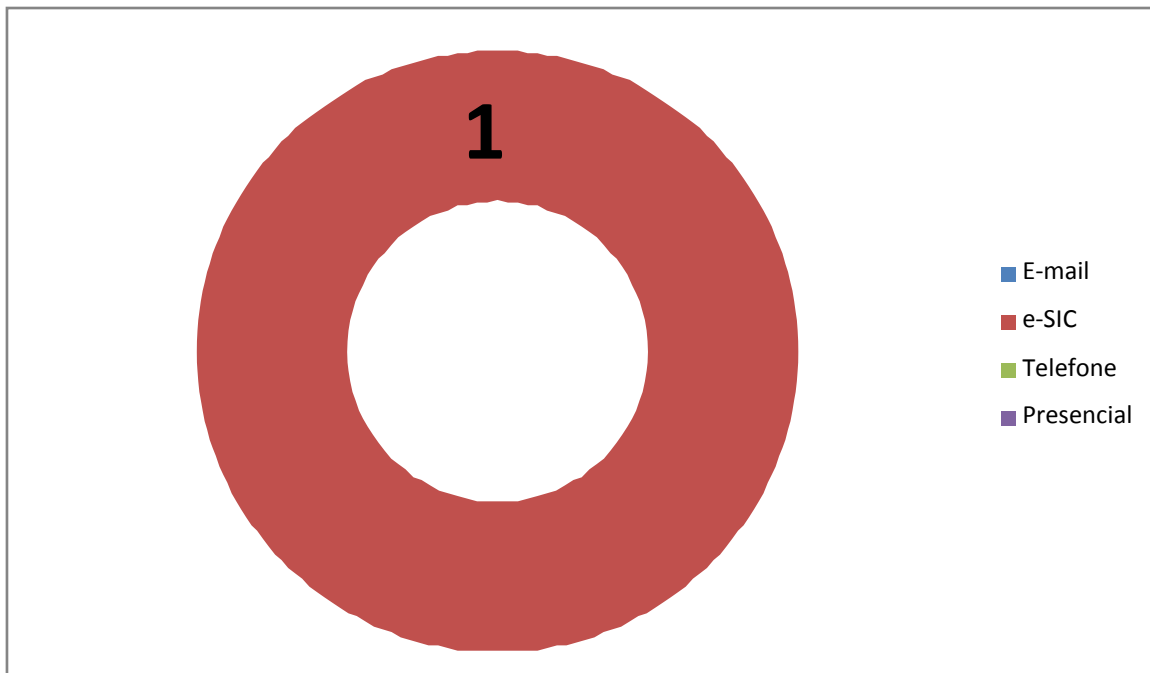
- **Gênero dos Solicitantes**

O solicitante pertence ao sexo masculino.



- **CANAL DE RECEBIMENTO DO PEDIDO DE ACESSO À INFORMAÇÃO**

O pedido de acesso às informações recebido pelo Serviço de Informação ao Cidadão da secretaria de Estado da mulher e dos direitos humanos foi encaminhado através sistema eletrônico do serviço de informação ao cidadão /E-sic.

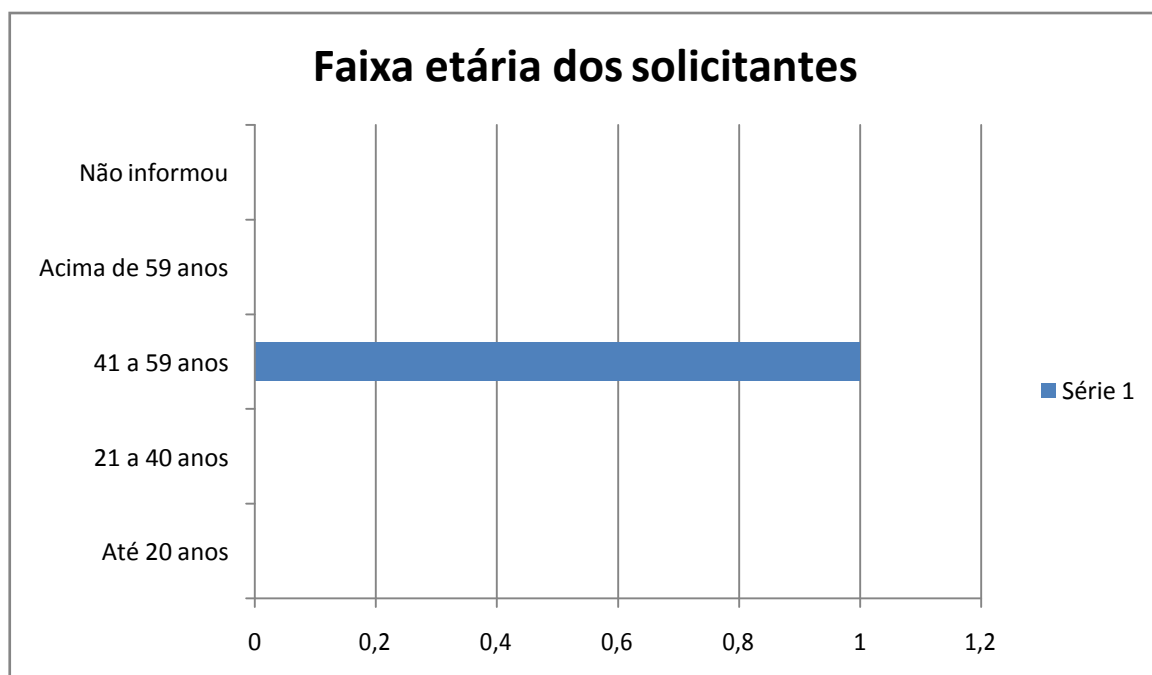


- **Região de Origem dos Solicitantes**

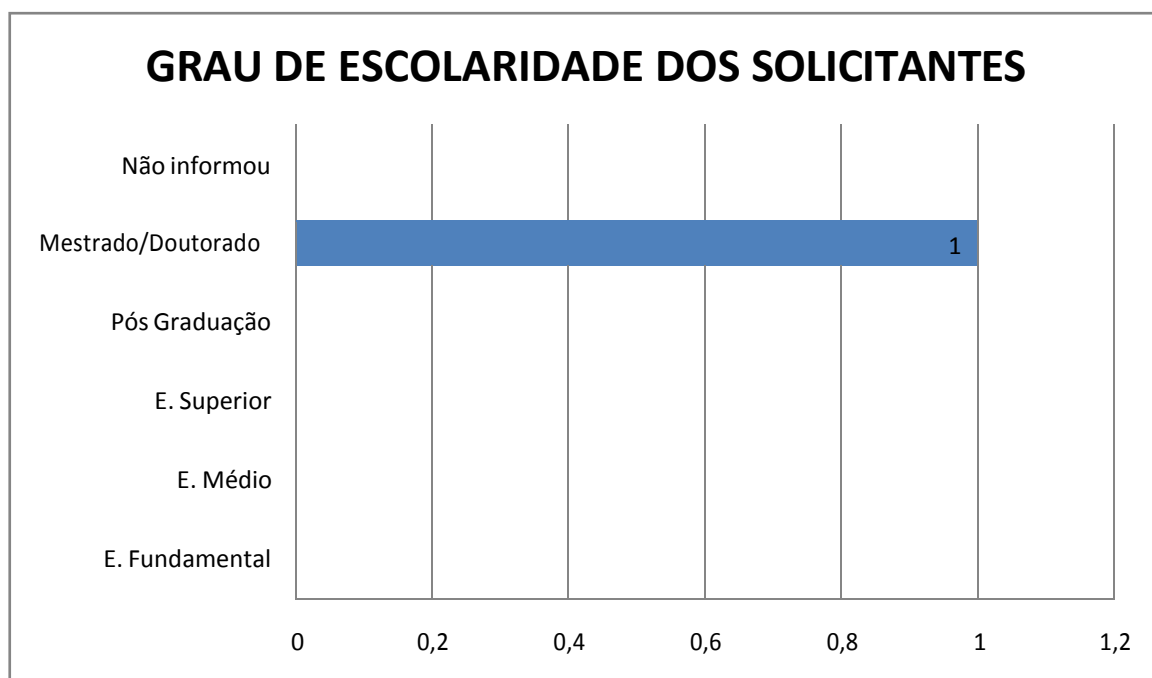
O pedido inicial de acesso à informação foi originado no município de Maceió, localizado no Estado de Alagoas.



- **Faixa Etária dos Solicitantes**



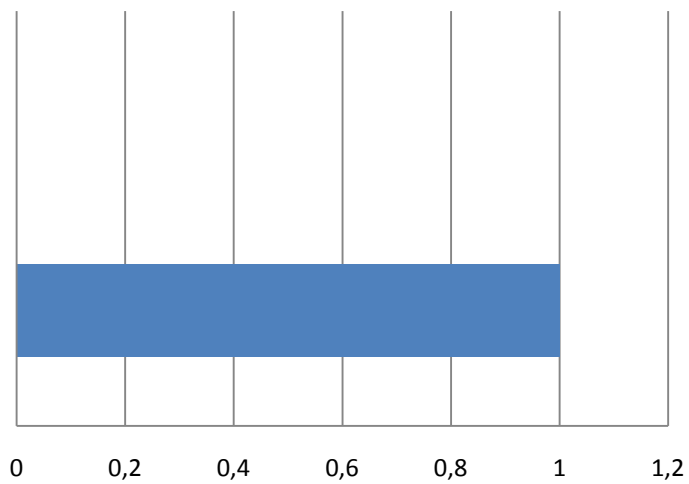
- **Grau de Escolaridade dos Solicitantes**



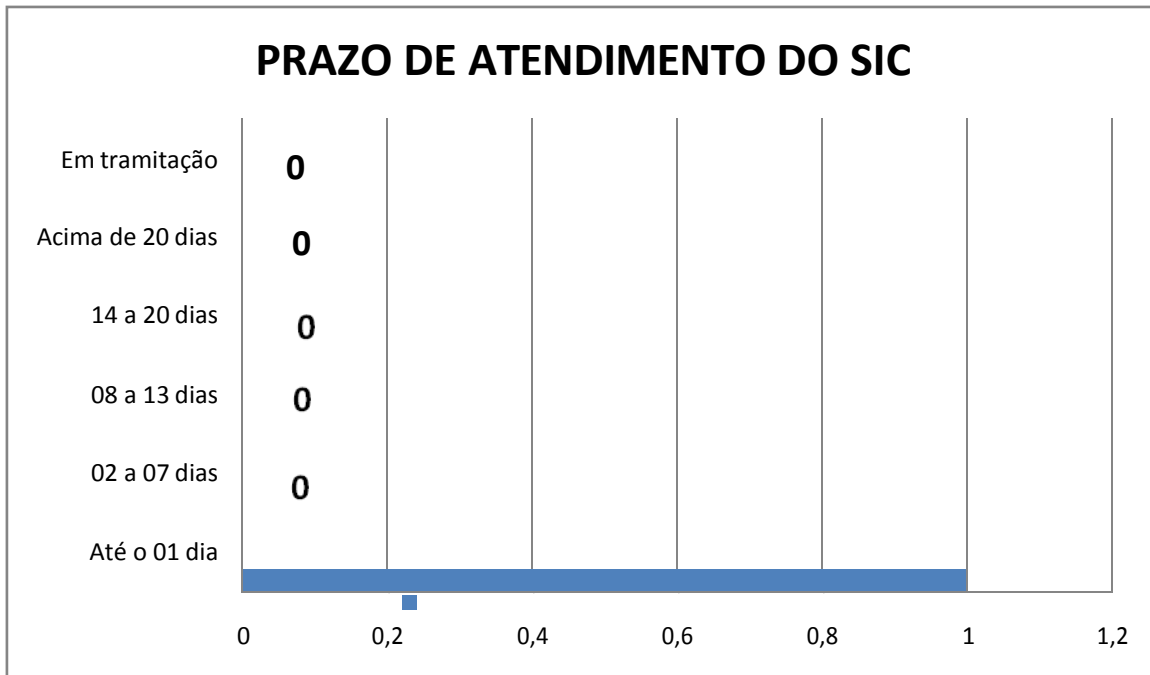
Assuntos mais Solicitados pelo Sistema e-SIC

ASSUNTOS MAIS SOLICITADOS PELO SISTEMA E-SIC

Informações pertinentes ao PROCON



Prazo de Atendimento do Serviço de Informação ao Cidadão (SIC)



CLASSIFICAÇÃO DE DOCUMENTOS

Tratam-se de informações classificadas, reclassificadas ou ainda desclassificadas como ultrassecretas, secretas e reservadas. Não houve classificação de informações durante esse período.

Maceió, 31 de maio de 2017.

Serviço de Informação ao Cidadão
Secretaria de Estado da mulher e dos direitos humanos